



Statistischer Bericht

Landtagswahl

am 27. Oktober 2019

in Gotha

Stadtverwaltung Gotha - Statistikstelle

Inhalt

Seite

Verzeichnis der Anlagen

Verzeichnis der Grafiken

1. Vorbemerkungen	1
2. Organisation	1
3. Wahlvorschläge	4
4. Wahlbeteiligung	5
5. Wahlergebnisse	6
5.1 Land Thüringen	6
5.2 Wahlkreis 15 Gotha II	8
5.3 Stadt Gotha	10

Anlagen

Abkürzungsverzeichnis

Quellen

Verzeichnis der Anlagen

Anlage 1	Wahlbeteiligung nach Wahlbezirken
Anlage 2	Wahlergebnis Wahlkreisstimmen nach Wahlbezirken
Anlage 3	Wahlergebnis Landesstimmen nach Wahlbezirken

Verzeichnis der Grafiken

	<u>Seite</u>
Gotha mit Stadtteilen und Wahl- / Stimmbezirken	2/3
Stimmzettel des Wahlbezirks 15 – Gotha II	4
Entwicklung der Wahlbeteiligung seit 1990	5
Vergleich Landesstimmenanteile Land Thüringen seit 1990	7
Vergleich Landesstimmenanteile Stadt Gotha seit 1990	12
Stimmengewinne und Verluste im Vergleich zur Landtagswahl 2014	12
Wahlbezirke mit den besten und schlechtesten Ergebnissen 2019	13

1. Vorbemerkungen

Am 27. Oktober 2019 fand im Freistaat die Wahl zum 7. Thüringer Landtag statt. Nach den Grundsätzen einer mit Personenwahl verbundenen Verhältniswahl waren 88 Abgeordnete in den Landtag zu wählen, 44 nach Wahlkreisvorschlägen in den Wahlkreisen und 44 nach Landeswahlvorschlägen (Landeslisten).

Jeder Wähler hatte zwei Stimmen, eine für den Direktkandidaten aus dem Wahlkreis (Wahlkreis- oder Erststimme) und eine für die Landesliste einer Partei (Landes- oder Zweitstimme).

Der Landtag wird auf fünf Jahre gewählt.

Für die Vorbereitung und Durchführung der Landtagswahl 2019 galten folgende Rechtsgrundlagen:

- Thüringer Wahlgesetz für den Landtag (Thüringer Landeswahlgesetz - ThürLWG -) in der Fassung der Neubekanntmachung vom 18. Februar 1999 (GVBl. S. 145) geändert durch Gesetz vom 04. Dezember 2003 (GVBl. S. 510), zuletzt §§ 29, 30 geändert durch Gesetz vom 30. Juli 2019 (GVBl. S. 322)
- Thüringer Landeswahlordnung (ThürLWO) vom 12. Juli 1994 (GVBl. S. 817), mehrfach geändert durch Artikel 4 des Gesetzes vom 23. September 2015 (GVBl. S. 131, 133), zuletzt § 9 geändert durch Verordnung vom 22. Juli 2019 (GVBl. S. 357)

Die Stadt Gotha gehörte zum Wahlkreis 15 Gotha II (Gotha und Hörssel).

2. Organisation

Die Stadt Gotha war in 40 allgemeine Wahlbezirke eingeteilt. Zur Auswertung des Briefwahlergebnisses wurden 6 Briefwahlvorstände gebildet.

In den Wahlbezirken 3, 4, 5, 6, 7, 8, 9, 16, 17, 18, 20, 21, 22, 24, 25, 26, 29, 30, 31, 32, 36 und 38 waren barrierefreie Wahllokale eingerichtet.

Die Wahlbezirke 11, 26, 34 und 40 waren in die Repräsentative Wahlstatistik einbezogen. Hier erfolgte eine nachträgliche statistische Auswertung der Wahlergebnisse nach Altersgruppen und Geschlecht.

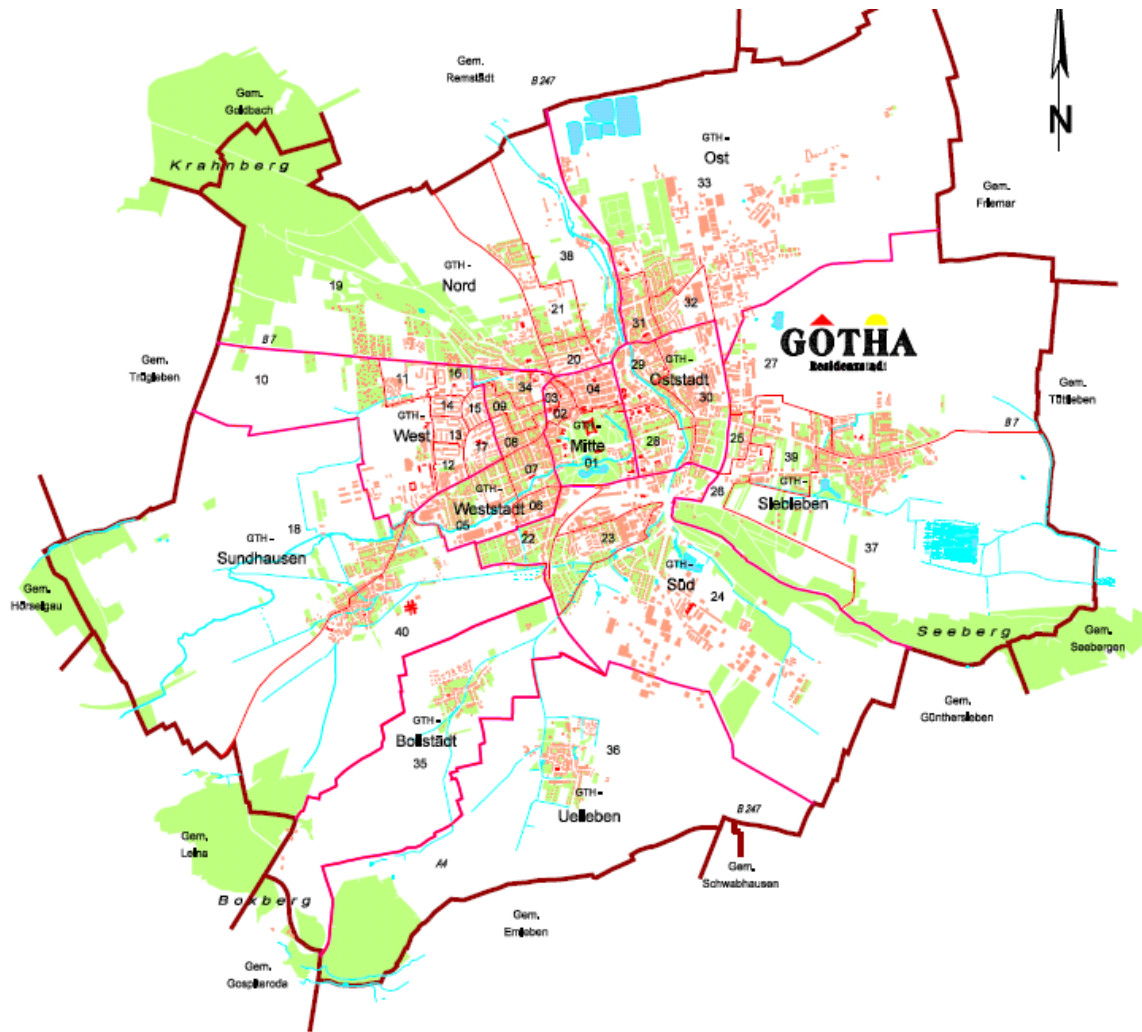
Die Wahlvorstände bestanden aus 7 Personen (Wahlvorsteher, Stellvertreter des Wahlvorstehers, Schriftführer und 4 Beisitzern).

Von den insgesamt 322 Wahlhelfern kamen 172 aus der Stadtverwaltung und 150 aus Unternehmen mit städtischer Beteiligung, der Kreisverwaltung, von sonstigen öffentlichen Arbeitgebern sowie aus der Bevölkerung und den Parteien. Zur technischen und organisatorischen Absicherung der Wahl waren weitere 39 Kräfte im Einsatz.

Eine Übersicht über die Wahllokale (Wahlräume) und die Lage der Wahlbezirke im Stadtgebiet im Stadtgebiet zeigen die Seiten 4 und 5.

Stadt Gotha

Wahl-/ Stimmbezirke



01 – Wahl-/Stimmbezirke

Wahllokal	Name	Strasse	PLZ/Stadt
1	Staatl. Grundschule "Josias Friedrich Löffler"	Am Tivoli 18	99867 Gotha
2	Staatl. Regelschule "Friedrich Myconius"	Bürgerau 23	99867 Gotha
3	Volkssolidarität Klub "Galletti"	Jüdenstraße 44	99867 Gotha
4	Stadtverwaltung Gotha	Brühl 4	99867 Gotha
5	Staatl. Koop. Gesamtschule "Herzog Ernst"	Reinhardtsbrunner Straße 19	99867 Gotha
6	Alten- und Pflegeheim Pestalozzistraße	Pestalozzistraße 4	99867 Gotha
7	Staatl. Koop. Gesamtschule "Herzog Ernst"	Reinhardtsbrunner Straße 19	99867 Gotha
8	Staatl. Grundschule "Ludwig Bechstein"	Brunnenstraße 46	99867 Gotha
9	August-Köhler-Kinderhaus	Brunnenstraße 40-42	99867 Gotha
10	Staatl. Berufsschulzentrum Gotha West	Von-Zach-Straße 61/63	99867 Gotha
11	Staatl. Regelschule "Conrad Ekhof"	Eschleber Straße 39	99867 Gotha
12	Staatl. Berufsschulzentrum Gotha West	Von-Zach-Straße 61/63	99867 Gotha
13	Staatl. Grundschule "Ludwig Bechstein"	Brunnenstraße 46	99867 Gotha
14	Staatl. Berufsschulzentrum Gotha West	Von-Zach-Straße 61/63	99867 Gotha
15	Staatl. Regelschule "Conrad Ekhof"	Eschleber Straße 39	99867 Gotha
16	Evangelische Grundschule Gotha	An der Wolfgangwiese 17-19	99867 Gotha
17	August-Köhler-Kinderhaus	Brunnenstraße 40-42	99867 Gotha
18	Staatl. Grundschule "Erich Kästner"	Anger 8	99867 Gotha
19	Staatl. Gymnasium "Arnoldischeule"	Eisenacher Straße 5	99867 Gotha
20	Staatl. Grundschule "Peter A. Hansen"	Wilhelm-Bock-Straße 18	99867 Gotha
21	Staatl. Grundschule "Peter A. Hansen"	Wilhelm-Bock-Straße 18	99867 Gotha
22	Alten- und Pflegeheim Pestalozzistraße	Pestalozzistraße 4	99867 Gotha
23	Kindergarten "Pittiplatsch"	Schlüterstraße 41	99867 Gotha
24	Verein zur Förderung und Bildung Jugendlicher e.V.	Südstraße 15	99867 Gotha
25	Gustav Freytag Gymnasium	Clara-Zetkin-Straße 58	99867 Gotha
26	Gustav Freytag Gymnasium	Clara-Zetkin-Straße 58	99867 Gotha
27	Grundschule "Gotha-Siebleben"	Högernweg 8	99867 Gotha
28	Staatl. Regelschule "Andreas Reyher"	Mozartstraße 17	99867 Gotha
29	Stadtverwaltung Gotha, "Heinrich Heine Bibliothek"	Friedrichsstraße 2-4	99867 Gotha
30	Kulturhaus Gotha, Theatercafe	Ekhoßplatz 3	99867 Gotha
31	Staatl. Regelschule "Oststadt Gotha"	Bufleber Straße 13	99867 Gotha
32	Verband der Behinderten Kreisverband Gotha e. V.	Damaschkestraße 33	99867 Gotha
33	Kindertagesstätte "Bummi"	Leinefelder Straße 36	99867 Gotha
34	Staatl. Gymnasium "Arnoldischeule"	Eisenacher Straße 5	99867 Gotha
35	Stadtverwaltung Gotha, Außenstelle Boilstädt	Dorfstraße 2	99867 Gotha
36	Stadtverwaltung Gotha, Außenstelle Uelleben	Ernst-Thälmann-Straße 3	99867 Gotha
37	Grundschule "Gotha-Siebleben"	Högernweg 8	99867 Gotha
38	Staatl. Grundschule "Peter A. Hansen"	Wilhelm-Bock-Straße 18	99867 Gotha
39	Grundschule "Gotha-Siebleben"	Högernweg 8	99867 Gotha
40	Staatl. Grundschule "Erich Kästner"	Anger 8	99867 Gotha
B1	Stadtverwaltung Gotha, Neues Rathaus	Ekhoßplatz 24, 4. OG, Zi. 404b	99867 Gotha
B2	Stadtverwaltung Gotha, Neues Rathaus	Ekhoßplatz 24, 3. OG, Zi. 326	99867 Gotha
B3	Stadtverwaltung Gotha, Neues Rathaus	Ekhoßplatz 24, 2. OG, Zi. 305/305a	99867 Gotha
B4	Stadtverwaltung Gotha, Neues Rathaus	Ekhoßplatz 24, 4. OG, Zi. 412/412b	99867 Gotha
B5	Stadtverwaltung Gotha, Neues Rathaus	Ekhoßplatz 24, EG Altbau, Zi. 7	99867 Gotha
B6	Stadtverwaltung Gotha, Neues Rathaus	Ekhoßplatz 24, EG Neubau, Zi. 26	99867 Gotha

B1 bis B6 - Briefwahlvorstände

4. Wahlbeteiligung

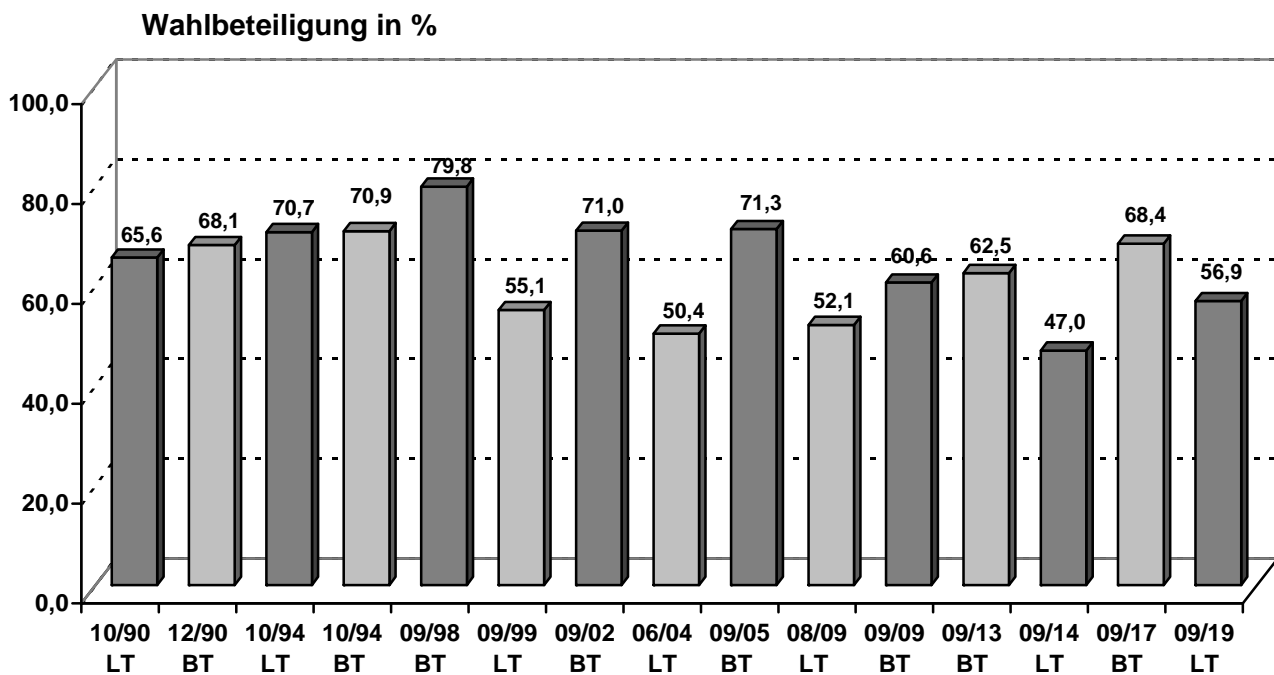
Die Wahlbeteiligung zeigt folgende Übersicht:

	Wahlberechtigte	Wähler	Wahlbeteiligung in Prozent
Land Thüringen	1 729 242	1 121 814	64,9
Wahlkreis 15 – Gotha II	38 214	22 387	58,6
Stadt Gotha	34 296	19 506	56,9

Damit lag die Wahlbeteiligung in der Stadt Gotha unter dem Landesdurchschnitt und war auch geringer als im Wahlkreis.

Die Entwicklung der Wahlbeteiligung in Gotha seit 1990 für Bundestags- und Landtagswahlen zeigt folgendes Diagramm:

Entwicklung der Wahlbeteiligung seit 1990 bei Landtags- und Bundestagswahlen



LT = Landtag BT = Bundestag

In den einzelnen Wahlbezirken lag die Wahlbeteiligung (ohne Briefwahl) zwischen 59,89 % im Wahlbezirk 35 - Boilstädt und 24,84 % im Wahlbezirk 14 Gotha - West (vgl. hierzu Anlage 1).

5. Wahlergebnisse

5.1. Land Thüringen

Wahlsieger bei den Landesstimmen war die DIE LINKE mit 31,0 % (2014 – 28,2 %) vor der AfD mit 23,4 % (2014 – 10,6 %) und der CDU mit 21,7 % (2014 – 33,5 %).

Die SPD erlangte 8,2 % (2014 - 12,4 %), die GRÜNEN erlangten 5,2 % (2014 – 5,7%) und die FDP konnte 5,0 % (2014 – 2,5 %) erreichen. Von den 44 Direktmandaten gingen 21 an die CDU, 11 an DIE LINKE, 11 an die AfD und 1 an die SPD.

Nachfolgend das ausführliche Landesergebnis:

Wahlberechtigte: 1 729 242

Wähler: 1 121 814

Wahlbeteiligung: 64,9 %

Wahlkreisstimmen	
ungültige Stimmen	21 774
gültige Stimmen	1 100 040

Landesstimmen	
ungültige Stimmen	13 426
gültige Stimmen	1 108 388

	Partei	von den gültigen Stimmen entfielen auf:			von den gültigen Stimmen entfielen auf:			Gesamte Sitze im Landtag
		Stimmen	%	Sitze	Stimmen	%	Sitze	
1	CDU	299 438	27,2	21	241 049	21,7	-	21
2	DIE LINKE	283 589	25,8	11	343 780	31,0	18	29
3	SPD	119 185	10,8	1	90 987	8,2	7	8
4	AfD	242 221	22,0	11	259 382	23,4	11	22
5	GRÜNE	71 682	6,5	-	57 474	5,2	5	5
6	NPD	-	-	-	6 044	0,4	-	-
7	FDP	59 047	5,4	-	55 493	5,0	5	5
8	PIRATEN	436	0,0	-	4 044	0,5	-	-
9	Die PARTEI	-	-	-	12 524	1,1	-	-
10	KPD	-	-	-	724	0,1	-	-
11	TIERSCHUTZ hier!	-	-	-	11 936	1,1	-	-
12	BGE	-	-	-	2 700	0,2	-	-
13	DIE DIREKTE!	-	-	-	2 362	0,2	-	-
14	Blaue #Team Petry Thüringen	-	-	-	856	0,1	-	-
15	Graue Panther	-	-	-	5 916	0,5	-	-
16	MLPD	2 354	0,2	-	2 945	0,3	-	-
17	ÖDP / Familie...	1 084	0,1	-	4 833	0,4	-	-
18	Gesundheitsforschung	-	-	-	5 339	0,5	-	-
	sonstige	21 004	1,9	-				-

**Sitze im Landtag
gesamt: 90**

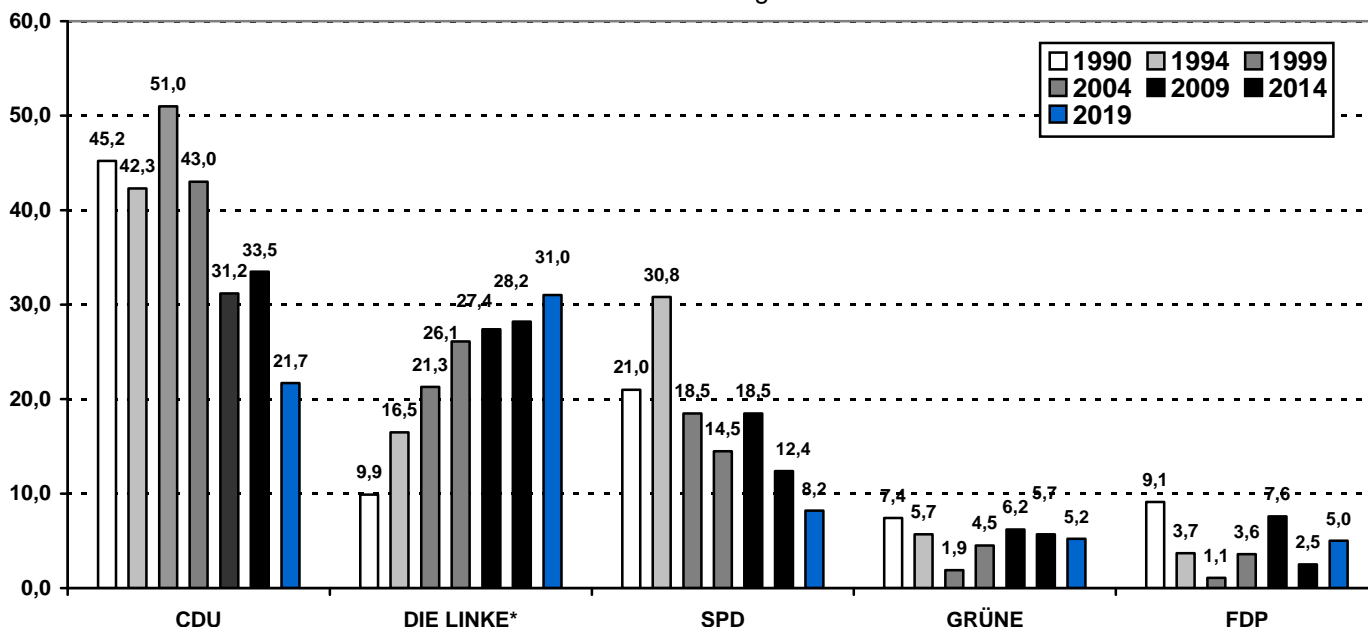
Vergleich zur Landtagswahl 2014:

Stimmverhalten	Landesstimme (in %)	
	2019	2014
Wahlbeteiligung	64,9	52,7
Gültige Landesstimmen	98,8	98,6

davon entfielen auf:	Landesstimme (in %)		Gewinn/Verlust in Prozentpunkten	Sitze im Landtag	
	2019	2014		2019	2014
CDU	21,7	33,5	- 11,8	21	34
DIE LINKE	31,0	28,2	+ 2,8	29	28
SPD	8,2	12,4	- 4,2	8	12
AfD	23,4	10,6	+ 12,8	11	11
GRÜNE	5,2	5,7	- 0,5	5	6
NPD	0,5	3,6	- 3,1	-	-
FDP	5,0	2,5	+ 2,5	5	-
PIRATEN	0,4	1,0	- 0,6	-	-
Die PARTEI	1,1	0,6	+ 0,5	-	-
KPD	0,1	0,1	0,0	-	-
TIERSCHUTZ hier!	1,1	-	+ 1,1	-	-
BGE	0,2	-	+ 0,2	-	-
DIE DIREKTE	0,2	-	+ 0,2	-	-
Blaue #TeamPetry Thüringen	0,1	-	+ 0,1	-	-
Graue Panther	0,5	-	+ 0,5	-	-
MLPD	0,3	-	+ 0,3	-	-
ÖDP / Familie...	0,4	-	+ 0,4	-	-
Gesundheitsforschung	0,5	-	+ 0,5	-	-
sonstige ¹	-	1,9	- 1,9	-	-

¹ sonstige 2014: FREIE WÄHLER, REP

Landesstimmenanteile bei den Landtagswahlen Land Thüringen



5.2. Wahlkreis 15 - Gotha II

Im Wahlkreis 15 - Gotha II gewann die Linke mit 31,1 % der Stimmen (2014 - 28,1 %) vor der Partei AfD mit 22,5 % (2014 – 10,4 %) und der CDU mit 16,1 % (2014 – 27,6 %).

Das Direktmandat ging an Matthias Hey, SPD, mit 38,2 % (2014 – 38,9 %) der Wahlkreisstimmen. Den zweiten Platz belegte Stephan Steinbrück, AfD, mit 22,7 % (2014 – 2,8 %), gefolgt von Bernd Fundheller, DIE LINKE, mit 17,4 % (2014 – 23,7 %).

Nachfolgend die Ergebnisse für den Wahlkreis Gotha II:

Wahlberechtigte: 38 214

Wähler: 22 387

Wahlbeteiligung: 58,6 %

Wahlkreisstimme	
ungültige Wahlkreisstimmen	323
gültige Wahlkreisstimmen	22 064

Landesstimme	
ungültige Landesstimmen	274
gültige Landesstimmen	22 113

Nr.	Name, Vorname	Partei	Stimmen	%
1	Rosin, Marion	CDU	3 211	14,6
2	Fundheller, Bernd	DIE LINKE	3 841	17,4
3	Hey, Matthias	SPD	8 435	38,2
4	Steinbrück, Stephan	AfD	5 015	22,7
5	Kalbe, Felix	GRÜNE	847	3,8
6				
7	Steinbrück, Martin	FDP	715	3,2

Nr.	Partei	Stimmen	%
1	CDU	3 558	16,1
2	DIE LINKE	6 873	31,1
3	SPD	3 636	16,4
4	AfD	4 976	22,5
5	GRÜNE	1 014	4,6
6	NPD	143	0,6
7	FDP	823	3,7
8	PIRATEN	159	0,7
9	Die PARTEI	226	1,0
10	KPD	13	0,1
11	TIERSCHUTZ hier!	231	1,0
12	BGE	46	0,2
13	DIE DIREKTE!	37	0,2
14	Blaue #TeamPetry Thüringen	23	0,1
15	Graue Panther	118	0,5
16	MLPD	78	0,4
17	ÖDP / Familie...	75	0,3
18	Gesundheits- forschung	84	0,4

Gewählt ist:
Matthias Hey, SPD

Vergleich zur Landtagswahl 2014 im Wahlkreis 15 – Gotha II:

Stimmverhalten	Landesstimme (in %)	
	2019	2014
Wahlbeteiligung	58,6	48,6
Gültige Landesstimmen	98,8	98,7

davon entfielen auf:	Landesstimme (in %)		Gewinn/Verlust in Prozentpunkten
CDU	16,1	27,6	- 11,5
DIE LINKE	31,1	28,1	+ 3,0
SPD	16,4	18,8	- 2,4
AfD	22,5	10,4	+ 12,1
GRÜNE	4,6	4,7	- 0,1
NPD	0,6	4,0	- 3,4
FDP	3,7	2,0	+ 1,7
PIRATEN	0,7	1,7	- 1,0
Die PARTEI	1,0	0,7	+ 0,3
KPD	0,1	0,1	0,0
TIERSCHUTZ hier!	1,0	-	+ 1,0
BGE	0,2	-	+ 0,2
DIE DIREKTE!	0,2	-	+ 0,2
Blaue #TeamPetry Thüringen	0,1	-	+ 0,1
Graue Panther	0,5	-	+ 0,5
MLPD	0,4	-	+ 0,4
ÖDP / Familie...	0,3	-	+ 0,3
Gesundheits- forschung	0,4	-	+ 0,4
sonstige ¹	-	1,8	- 1,8

¹ sonstige 2014: FREIE WÄHLER, REP

5.3. Stadt Gotha

Das Wahlergebnis in der Stadt Gotha unterscheidet sich nur geringfügig vom Ergebnis im zugehörigen Wahlkreis 15 Gotha II, DIE LINKE lag mit 31,3 % vor der AfD mit 22,3 % und der SPD mit 17,2 %. Matthias Hey, SPD, konnte in der Stadt Gotha noch deutlicher gewinnen als im übrigen Wahlkreis und erreichte 40,6 % der Stimmen. Auf Stephan Steinbrück, AfD, entfielen 22,3 % der Stimmen.

Wahlberechtigte: 34 296

Wähler: 19 506

Wahlbeteiligung: 56,9 %

Wahlkreisstimme	
ungültige Wahlkreisstimmen	275
gültige Wahlkreisstimmen	19 231

Landesstimme	
ungültige Landesstimmen	242
gültige Landesstimmen	19 264

Nr.	Name, Vorname	Partei	Stimmen	%
1	Rosin, Marion	CDU	2 476	12,9
2	Fundheller, Bernd	DIE LINKE	3 304	17,2
3	Hey, Matthias	SPD	7 806	40,6
4	Steinbrück, Stephan	AfD	4 289	22,3
5	Kalbe, Felix	GRÜNE	761	4,0
6				
7	Steinbrück, Martin	FDP	595	3,1

Nr.	Partei	Stimmen	%
1	CDU	2 923	15,2
2	DIE LINKE	6 027	31,3
3	SPD	3 313	17,2
4	AfD	4 302	22,3
5	GRÜNE	910	4,7
6	NPD	114	0,6
7	FDP	716	3,7
8	PIRATEN	154	0,8
9	Die PARTEI	200	1,0
10	KPD	8	0,0
11	TIERSCHUTZ hier!	197	1,0
12	BGE	40	0,2
13	DIE DIREKTE!	30	0,2
14	Blaue #TeamPet-ry Thüringen	19	0,1
15	Graue Panther	107	0,6
16	MLPD	75	0,4
17	ÖDP / Familie...	56	0,3
18	Gesundheitsforschung	73	0,4

Vergleich zur Landtagswahl 2014 in der Stadt Gotha:

Stimmverhalten	Landesstimme (in %)	
	2019	2014
Wahlbeteiligung	56,9	47,0
Gültige Landesstimmen	98,7	98,8

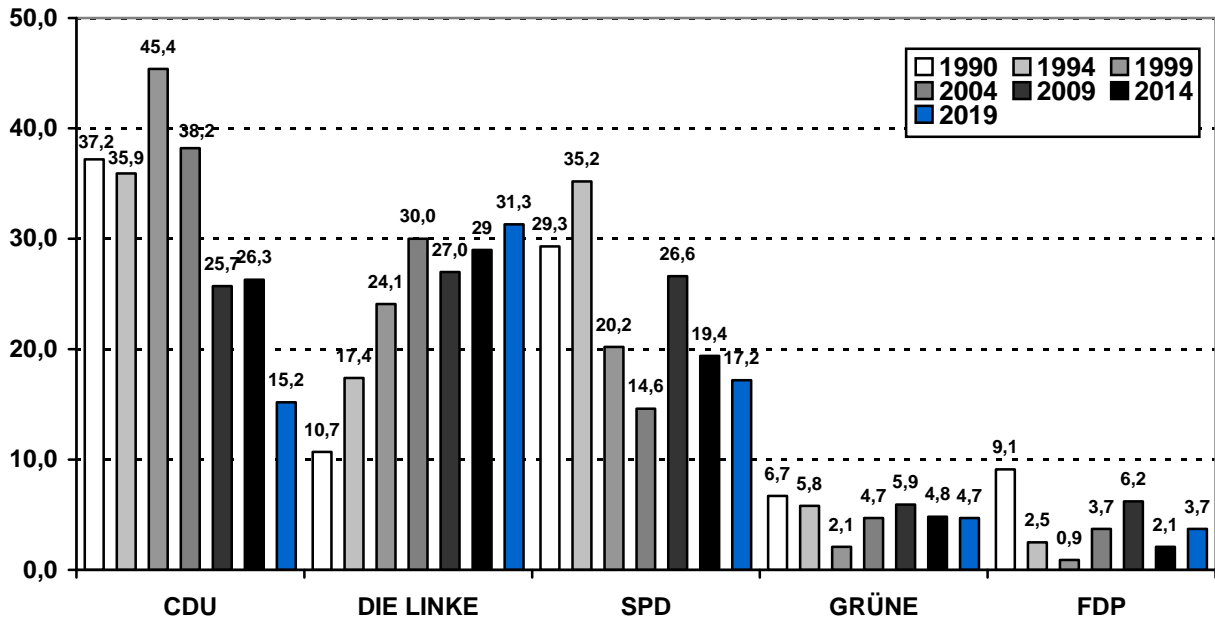
davon entfielen auf:	Landesstimme (in %)		Gewinn/Verlust in Prozentpunkten
CDU	15,2	26,3	- 11,1
DIE LINKE	31,3	29,0	+ 2,3
SPD	17,2	19,4	- 2,2
AfD	22,3	10,4	+ 11,9
GRÜNE	4,7	4,8	- 0,1
NPD	0,6	3,7	- 3,1
FDP	3,7	2,1	+ 1,6
PIRATEN	0,8	1,8	- 1,0
Die PARTEI	1,0	0,7	+ 0,3
KPD	0,0	0,1	- 0,1
TIERSCHUTZ hier!	1,0	-	+ 1,0
BGE	0,2	-	+ 0,2
DIE DIREKTE!	0,2	-	+ 0,2
Blaue #TeamPetry Thüringen	0,1	-	+ 0,1
Graue Panther	0,6	-	+ 0,6
MLPD	0,4	-	+ 0,4
ÖDP / Familie...	0,3	-	+ 0,3
Gesundheitsforschung	0,4	-	+ 0,4
sonstige ¹		1,7	- 1,7

¹sonstige 2014: FREIE WÄHLER, REP

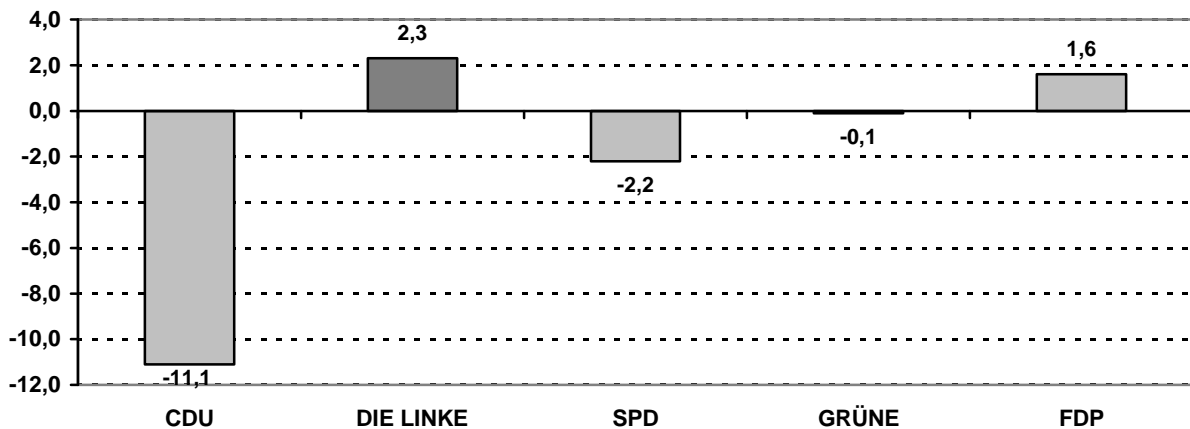
Die Ergebnisse in den einzelnen Wahlbezirken bei den Wahlkreis- und Landesstimmen zeigen die Anlagen 2 und 3.

Eine Übersicht über die Landesstimmenanteile für ausgewählte Parteien bei den Landtagswahlen seit 1990 sowie die Gewinne und Verluste im Vergleich zum Jahr 2014 zeigen die folgenden Grafiken.

Landesstimmenanteile bei den Landtagswahlen seit 1990 Stadt Gotha

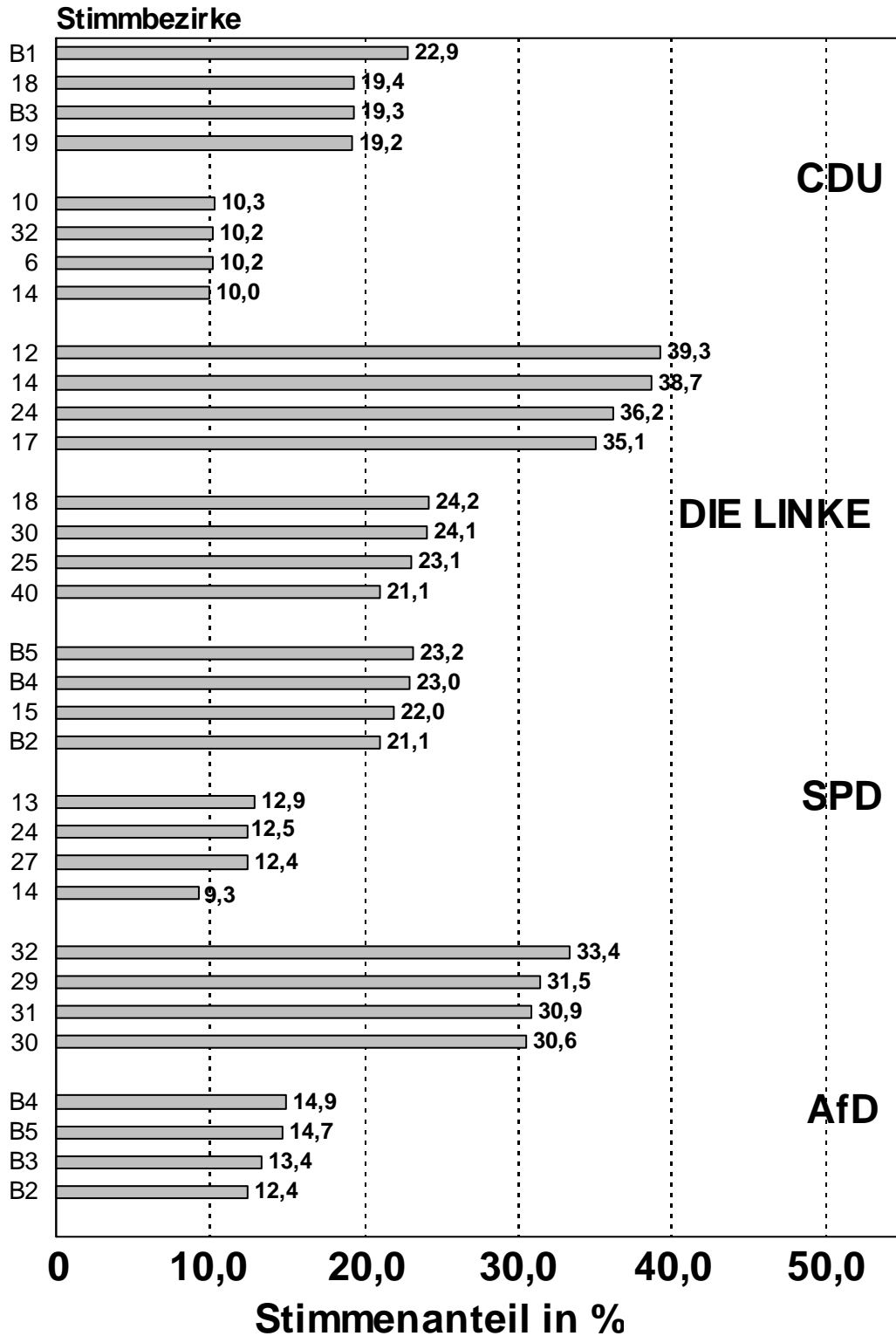


Stimmengewinne und -verluste im Vergleich zur Landtagswahl 2014 Landesstimmen



Abschließend noch eine Grafik mit den vier bestplatzierten Parteien bzgl. der Wahlbezirke mit den besten und schlechtesten Ergebnissen.

Wahlbezirke mit den besten und schlechtesten Ergebnissen der vier bestplatzierten Parteien (Landesstimmen)



Anlagen

Wahlbeteiligung – Rangfolge Landtagswahl 2019 Zweitstimme

Die folgende Tabelle zeigt im Überblick die Wahlbeteiligung in den einzelnen Wahlbezirken, die sich bei der Landtagswahl aus dem Verhältnis der Wahlberechtigten und der abgegebenen Stimmzetteln ergibt (ohne Berücksichtigung der Briefwähler).

Nr.	Wahlbezirk	Wahlbeteiligung (in %)	Stimmen
35	Stadtverwaltung Gotha, Außenstelle Boilstädt	59,89	414
36	Stadtverwaltung Gotha, Außenstelle Uelleben	58,05	334
21	Staatl. Grundschule "Peter A. Hansen"	57,68	458
19	Staatl. Gymnasium "Arnoldischule"	57,26	500
27	Grundschule "Gotha-Siebleben"	53,38	429
5	Staatl. Koop. Gesamtschule "Herzog Ernst"	52,99	531
18	Staatl. Grundschule "Erich Kästner"	52,64	376
34	Staatl. Gymnasium "Arnoldischule"	52,47	432
7	Staatl. Koop. Gesamtschule "Herzog Ernst"	52,08	607
40	Staatl. Grundschule "Erich Kästner"	51,78	232
39	Grundschule "Gotha-Siebleben"	50,07	351
28	Staatl. Regelschule "Andreas Reyher"	49,12	575
1	Staatl. Grundschule "Josias Friedrich Löffler"	48,90	484
33	Kindertagesstätte "Bummi"	48,00	447
9	August-Köhler-Kinderhaus	47,57	375
20	Staatl. Grundschule "Peter A. Hansen"	46,79	272
23	Kindergarten "Pittiplatsch"	45,69	475
22	Alten- und Pflegeheim Pestalozzistraße	45,48	489
16	Evangelische Grundschule Gotha	45,01	228
37	Grundschule "Gotha-Siebleben"	44,58	459
32	Verband der Behinderten Kreisverband Gotha e. V.	44,34	422
8	Staatl. Grundschule "Ludwig Bechstein"	44,25	432
4	Stadtverwaltung Gotha	43,78	504
2	Staatl. Regelschule "Friedrich Myconius"	42,56	318
6	Alten- und Pflegeheim Pestalozzistraße	42,33	325
3	Volkssolidarität Klub "Galletti"	41,75	252
11	Staatl. Regelschule "Conrad Ekhof"	40,94	256
24	Verein zur Förderung und Bildung Jugendlicher e.V.	40,34	536
15	Staatl. Regelschule "Conrad Ekhof"	40,07	318
29	Stadtverwaltung Gotha, "Heinrich Heine Bibliothek"	39,60	416
17	August-Köhler-Kinderhaus	37,46	387
38	Staatl. Berufsschulzentrum Gotha West	37,27	204
10	Staatl. Berufsschulzentrum Gotha West	36,98	283
25	Staatl. Gymnasium "Gustav-Freytag"	36,81	260
31	Staatl. Regelschule "Oststadt Gotha"	34,29	379
30	Kulturhaus Gotha, Theatercafe	33,37	320
12	Staatl. Berufsschulzentrum Gotha West	32,66	272
26	Staatl. Gymnasium "Gustav-Freytag"	32,48	223
13	Staatl. Grundschule "Ludwig Bechstein"	29,19	255
14	Staatl. Berufsschulzentrum Gotha West	24,84	150

Wahlergebnis Wahlkreisstimmen nach Wahlbezirken

		Wahlberechtigte o. Sperrvermerk.	Wahlberechtigte mit Sperrvermerk	Wahlberechtigte insgesamt	Stimmzettel	Gemäß Wähler- verzeichnis.	davon mit Wahrschein	Zweitstimmen	Ungültige Zweitstimmen	Gültige Zweitstimmen	Rosin, Marion	Fundheller, Bernd	Hey, Matthias	Steinbrück, Stephan	Kalbe, Felix	Steinbrück, Martin
Nr	Bereich	A1	A2	A	B	B2	B1	C	D	D1	D2	D3	D4	D5	D7	
1	Staatl. Grundschule "Josias Fr. Löffler" in %	807	197	1004	491 48,90	491	0	9	482	55 11,41	74 15,35	205 42,53	112 23,24	19 3,94	17 3,53	
2	Staatl. Regelschule "Friedrich Myconius" in %	692	74	766	326 42,56	325	1	8	318	31 9,75	63 19,81	109 34,28	86 27,04	16 5,03	13 4,09	
3	Volkssolidarität Klub "Galletti" in %	557	61	618	258 41,75	258	0	8	250	22 8,80	53 21,20	113 45,20	58 23,20	3 1,20	1 0,40	
4	Stadtverwaltung Gotha, Brühl 4 in %	982	176	1158	507 43,78	506	1	4	503	73 14,51	76 15,11	214 42,54	100 19,88	20 3,98	20 3,98	
5	Koop. Gesamtschule "Herzog Ernst" in %	791	228	1019	540 52,99	540	0	8	532	70 13,16	79 14,85	231 43,42	111 20,86	18 3,38	23 4,32	
6	Alten- und Pflegeheim Pestaloz- zistraße in %	701	81	782	331 42,33	331	0	5	326	28 8,59	58 17,79	125 38,34	94 28,83	12 3,68	9 2,76	
7	Koop. Gesamtschule "Herzog Ernst" in %	1025	154	1179	614 52,08	613	1	8	606	68 11,22	100 16,50	263 43,40	120 19,80	36 5,94	19 3,14	
8	Staatl. Grundschule "Ludwig Bechstein" in %	834	158	992	439 44,25	439	0	7	432	43 9,95	80 18,52	195 45,14	77 17,82	23 5,32	14 3,24	
9	August-Köhler-Kinderhaus in %	621	180	801	381 47,57	381	0	12	369	37 10,03	63 17,07	162 43,90	77 20,87	18 4,88	12 3,25	
10	Staatl. Berufsschulzentrum Gotha West in %	675	93	768	284 36,98	284	0	3	281	25 8,90	68 24,20	92 32,74	71 25,27	13 4,63	12 4,27	
11	Staatl. Regelschule "Conrad Ekhof" in %	563	72	635	260 40,94	260	0	4	256	32 12,50	50 19,53	97 37,89	59 23,05	7 2,73	11 4,30	

Nr	Bereich	A1	A2	A	B	B2	B1	C	D	D1	D2	D3	D4	D5	D7
12	Staatl. Berufsschulzentrum Gotha West in %	734	105	839	274 32,66	274	0	2	272	28 10,29	65 23,90	100 36,76	65 23,90	11 4,04	3 1,10
13	Staatl. Grundschule "Ludwig Bechstein" in %	812	82	894	261 29,19	260	1	5	256	28 10,94	63 24,61	67 26,17	84 32,81	6 2,34	8 3,13
14	Staatl. Berufsschulzentrum Gotha West in %	589	27	616	153 24,84	153	0	5	148	15 10,14	37 25,00	37 25,00	45 30,41	6 4,05	8 5,41
15	Staatl. Regelschule "Conrad Ekhof" in %	706	105	811	325 40,07	325	0	9	316	33 10,44	75 23,73	123 38,92	71 22,47	10 3,16	4 1,27
16	Evangelische Grundschule Gotha in %	468	43	511	230 45,01	230	0	1	229	20 8,73	40 17,47	94 41,05	58 25,33	7 3,06	10 4,37
17	August-Köhler-Kinderhaus in %	943	106	1049	393 37,46	393	0	7	386	47 12,18	84 21,76	151 39,12	86 22,28	12 3,11	6 1,55
18	Staatl. Grundschule "Erich Kästner" in %	618	102	720	379 52,64	379	0	2	377	67 17,77	54 14,32	139 36,87	89 23,61	14 3,71	14 3,71
19	Staatl. Gymnasium "Arnoldischeule" in %	715	167	882	505 57,26	505	0	5	500	84 16,80	55 11,00	209 41,80	105 21,00	29 5,80	18 2,60
20	Staatl. Grundschule "Peter A. Hansen" in %	522	70	592	277 46,79	277	0	5	272	37 13,60	54 19,85	107 39,34	57 20,96	12 4,41	5 1,84
21	Staatl. Grundschule "Peter A. Hansen" in %	656	145	801	462 57,68	462	0	5	457	50 10,94	66 14,44	205 44,86	97 21,23	17 3,72	22 4,81
22	Alten- und Pflegeheim Pestalozzi- straße in %	996	121	1117	508 45,48	508	0	17	491	57 11,61	102 20,77	172 35,03	117 23,83	30 6,11	13 2,65
23	Kindergarten "Pittiplatsch" in %	930	125	1055	482 45,69	482	0	9	473	45 9,51	97 20,51	192 40,59	113 23,89	15 3,17	11 2,33

Nr	Bereich	A1	A2	A	B	B2	B1	C	D	D1	D2	D3	D4	D5	D7
24	Verein zur Förderung und Bildung in %	1094	247	1341	541 40,34	541	0	6	535	74 13,83	126 23,55	172 32,15	134 25,05	11 2,06	18 3,06
25	Gustav-Freytag-Gymnasium in %	668	52	720	265 36,81	265	0	5	260	42 16,15	53 20,38	62 23,85	88 33,85	9 3,46	6 2,31
26	Gustav-Freytag-Gymnasium in %	652	53	705	229 32,48	228	1	8	221	32 14,48	52 23,53	59 26,70	59 26,07	9 4,07	10 4,52
27	Grundschule "Gotha-Siebleben" in %	670	143	813	434 53,38	432	2	4	430	67 15,58	95 22,09	151 35,12	94 21,86	10 2,33	13 3,02
28	Staatl. Regelschule "Andreas Reyher" in %	1015	182	1197	588 49,12	588	0	14	574	78 13,59	95 16,55	229 39,90	120 20,91	31 5,40	21 3,66
29	Stadtverwaltung Gotha, "Heinrich Heine Bibliothek" in %	923	135	1058	419 39,60	419	0	3	416	49 11,78	71 17,07	141 33,89	135 32,45	10 2,40	10 2,40
30	Kulturhaus Gotha, Theatercafe in %	858	110	968	323 33,37	323	0	4	319	35 10,97	53 16,61	113 35,42	93 29,12	10 3,13	15 4,70
31	Staatl. Regelschule "Oststadt Gotha" in %	1036	75	1111	381 34,29	381	0	1	380	41 10,79	65 17,11	123 32,37	124 32,63	20 5,26	7 1,84
32	Verband der Behinderten Kreisver- band Gotha e. V. in %	901	62	963	427 44,34	427	0	6	421	41 9,74	68 16,15	145 34,44	145 34,44	10 2,38	12 2,85
33	Kindertagesstätte "Bummi" in %	821	127	948	455 48,00	454	1	10	445	55 12,36	78 17,53	178 40,00	113 25,39	14 3,15	7 1,57
34	Staatl. Gymnasium "Arnoldischule" in %	722	107	829	435 52,47	435	0	3	432	52 12,04	64 14,81	189 43,75	97 22,45	20 4,63	10 2,31
35	Stadtverwaltung Außenstelle Boil- städt in %	585	113	698	418 59,89	418	0	6	412	63 15,29	53 12,86	184 44,66	88 21,36	17 4,13	7 1,70

Nr	Bereich	A1	A2	A	B	B2	B1	C	D	D1	D2	D3	D4	D5	D7
36	Stadtverwaltung Außenstelle Uelleben in %	485	99	584	339 58,08	339	0	6	333	43 12,91	50 15,02	114 34,23	90 27,03	18 5,41	18 5,41
37	Grundschule "Gotha-Siebleben" in %	921	122	1043	465 44,58	465	0	7	458	79 17,25	72 15,72	160 34,93	117 25,55	14 3,06	16 3,49
38	Staatl. Grundschule "Peter A. Hansen" in %	480	70	550	205 37,27	205	0	2	203	26 12,81	42 20,69	71 34,98	50 24,63	7 3,45	7 3,45
39	Grundschule "Gotha-Siebleben" in %	614	95	709	355 50,07	355	0	4	351	65 18,52	56 15,95	96 27,35	117 33,33	10 2,85	7 1,99
40	Staatl. Grundschule "Erich Kästner" in %	403	47	450	233 51,78	233	0	2	231	32 13,85	27 11,69	85 26,80	64 27,71	10 4,33	13 5,63
	Summe Urnenwahl in %	29785	4511	34296	15192 44,30	15184	8	239	14953	1869 12,50	2676 17,90	5674 37,95	3680 24,61	584 3,91	470 3,14
B1	Stadtverwaltung Gotha, Neues Rathaus in %	0	0	0	790	0	790	4	786	142 18,07	116 14,76	330 41,98	130 16,54	36 4,58	32 4,07
B2	Stadtverwaltung Gotha, Neues Rathaus in %	0	0	0	724	0	724	7	717	94 13,11	115 16,04	363 50,63	90 12,55	28 3,91	27 3,77
B3	Stadtverwaltung Gotha, Neues Rathaus in %	0	0	0	702	0	702	9	693	105 15,15	116 16,74	345 49,78	81 11,69	36 5,19	10 1,44
B4	Stadtverwaltung Gotha, Neues Rathaus in %	0	0	0	686	0	686	1	685	91 13,28	97 14,16	370 54,01	91 13,28	25 3,65	11 1,61
B5	Stadtverwaltung Gotha, Neues Rathaus in %	0	0	0	725	0	725	6	719	94 13,07	84 11,68	383 53,27	106 14,74	27 3,76	25 3,48
B6	Stadtverwaltung Gotha, Neues Rathaus in %	0	0	0	687	0	687	9	678	81 11,95	100 14,75	341 50,29	111 16,37	25 3,69	20 2,95

Nr	Bereich	A1	A2	A	B	B2	B1	C	D	D1	D2	D3	D4	D5	D7
	Summe Briefwahl in %	0	0	0	4314 0,00	0	4314	36	4278	607 14,19	628 14,68	2132 49,84	609 14,24	177 4,14	125 2,92
	Gesamt in %	29785	4511	34296	19506 56,88	15184	4322	275	19231	2476 12,88	3304 17,18	7806 40,59	4286 22,30	761 3,96	595 3,09

Wahlergebnis Landesstimmen nach Wahlbezirken

Nr	Bereich	A1	A2	A	B	B2	B1	E	F	F1	F2	F3	F4	F5	F6	F7	F8	F9	F10	F11	F12	F13	F14	F15	F16	F17	F18
1	Staatl. Grundschule "Josias Fr. Löffler" in %	807	197	1004	491 48,90	491	0	7	484	65 13,43	143 29,55	82 16,94	112 23,14	30 6,20	2 0,41	27 5,58	6 1,24	4 0,83	0 0,0	5 1,03	1 0,21	0 0,0	2 0,41	1 0,21	2 0,41	0 0,0	2 0,41
2	Staatl. Regelschule "Friedrich Myconius" in %	692	74	766	326 31,76	325	1	8	318	37 11,64	101 31,76	42 13,21	85 26,73	12 3,77	0 0,0	13 4,09	4 1,26	9 2,83	0 0,0	7 2,2	0 0,0	0 0,0	0 0,0	4 1,26	1 0,31	1 0,31	2 0,63
3	Volkssolidarität Klub "Galletti" in %	557	61	618	258 41,75	285	0	6	252	26 10,32	85 33,73	63 25,00	57 22,62	6 2,38	1 0,40	6 2,38	1 0,40	1 0,40	0 0,0	1 0,40	1 0,40	0 0,0	0 0,0	2 0,79	1 0,40	0 0,0	1 0,40
4	Stadtverwaltung Gotha, Brühl 4 in %	982	176	1158	507 43,78	506	1	3	504	69 13,69	145 28,77	82 16,27	102 20,24	46 9,13	2 0,40	26 5,16	8 1,59	5 0,99	0 0,0	6 1,19	1 0,20	1 0,20	0 0,0	5 0,99	4 0,79	0 0,0	2 0,40
5	Koop. Gesamtschule "Herzog Ernst" in %	791	228	1019	540 52,99	540	0	9	531	86 16,20	181 34,09	72 13,56	119 22,41	25 4,71	2 0,38	29 5,46	5 0,94	2 0,38	0 0,0	1 0,19	0 0,0	1 0,19	2 0,38	2 0,38	1 0,19	1 0,19	2 0,38
6	Alten- und Pflegeheim Pestalozzistraße in %	701	81	782	331 42,33	331	0	6	325	33 10,15	86 26,46	52 16,00	92 28,31	22 6,77	2 0,62	12 3,69	6 1,85	5 1,54	0 0,0	4 1,23	0 0,0	1 0,31	0 0,0	3 0,92	3 0,92	1 0,31	3 0,92
7	Koop. Gesamtschule "Herzog Ernst" in %	1025	154	1179	614 52,08	613	1	7	607	95 15,65	176 29,00	96 15,82	124 20,43	42 6,92	3 0,49	25 4,12	10 1,65	14 2,31	0 0,0	5 0,82	3 0,49	1 0,16	0 0,0	4 0,66	0 0,0	7 1,15	2 0,33
8	Staatl. Grundschule "Ludwig Bechstein" in %	834	158	992	439 44,25	439	0	7	432	47 10,88	143 33,10	84 19,44	82 18,98	30 6,94	7 1,62	17 3,94	8 1,85	4 0,93	0 0,0	2 0,46	2 0,46	0 0,0	0 0,0	2 0,46	1 0,23	1 0,23	2 0,46
9	August-Köhler-Kinderhaus in %	621	180	801	381 47,57	381	0	6	375	43 11,47	116 30,93	73 19,47	77 20,53	24 6,40	1 0,27	12 3,20	5 1,33	4 1,07	0 0,0	6 1,60	0 0,0	0 0,0	0 0,0	3 0,80	5 1,33	3 0,80	3 0,80
10	Staatl. Berufsschulzentrum Gotha West in %	675	93	768	284 36,98	284	0	1	283	29 10,25	98 34,63	50 17,67	69 24,38	7 2,47	3 1,06	12 4,24	0 0,0	3 1,06	0 0,0	4 1,41	1 0,35	0 0,0	1 0,35	0 0,0	1 0,35	1 0,35	4 1,41

Nr	Bereich	A1	A2	A	B	B2	B1	E	F	F1	F2	F3	F4	F5	F6	F7	F8	F9	F10	F11	F12	F13	F14	F15	F16	F17	F18
11	Staatl. Regelschule "Conrad Ekhof" in %	563	72	635	260 40,96	260	0	4	256	33 12,89	82 32,03	51 19,92	54 21,09	12 4,69	2 0,78	12 4,69	1 0,39	1 0,39	0 0,0	1 0,39	0 0,0	0 0,0	0 0,0	3 1,17	1 0,39	0 0,0	3 1,17
12	Staatl. Berufsschulzentrum Gotha West in %	734	105	839	274 32,66	274	0	2	272	30 11,03	107 39,34	42 15,44	65 23,90	6 2,21	4 1,17	4 1,47	2 0,74	3 1,10	0 0,0	5 1,84	0 0,0	2 0,74	0 0,0	0 0,0	0 0,0	0 0,0	2 0,74
13	Staatl. Grundschule "Ludwig Bechstein" in %	812	82	894	261 29,19	260	1	6	255	31 12,16	84 32,94	33 12,94	78 30,59	5 1,96	3 1,18	7 2,75	2 0,78	2 0,78	0 0,0	4 1,57	0 0,0	0 0,0	0 0,0	2 0,78	3 1,18	0 0,0	1 0,39
14	Staatl. Berufsschulzentrum Gotha West in %	589	27	616	153 24,84	153	0	3	150	15 10,00	58 38,67	14 9,33	44 29,33	3 2,00	1 0,67	7 4,67	2 1,33	0 0,0	0 0,0	1 0,67	1 0,67	0 0,0	1 0,67	2 1,33	0 0,0	1 0,67	0 0,0
15	Staatl. Regelschule "Conrad Ekhof" in %	706	105	811	325 40,07	325	0	7	318	42 13,21	100 31,45	70 22,01	70 22,01	11 3,46	3 0,94	4 1,26	0 0,0	3 0,94	0 0,0	6 1,89	2 0,63	0 0,0	1 0,31	1 0,31	2 0,63	2 0,63	1 0,31
16	Evangelische Grundschule Gotha in %	468	43	511	230 45,01	230	0	2	228	28 12,28	74 32,46	45 19,74	57 25,00	7 3,07	0 0,0	9 3,95	0 0,0	1 0,44	0 0,0	3 1,32	0 0,0	0 0,0	0 0,0	0 0,0	1 0,44	1 0,44	2 0,88
17	August-Köhler-Kinderhaus in %	943	106	1049	393 37,46	393	0	6	387	66 17,07	136 35,14	64 16,54	76 19,64	11 2,84	7 1,81	12 3,10	1 0,26	4 1,03	0 0,0	2 0,52	1 0,26	0 0,0	0 0,0	1 0,26	4 1,03	1 0,26	1 0,26
18	Staatl. Grundschule "Erich Kästner" in %	618	102	720	379 52,64	379	0	3	376	73 19,41	91 24,10	63 16,67	99 26,33	17 4,52	1 0,27	26 6,91	1 0,27	2 0,53	0 0,0	2 0,53	0 0,0	0 0,0	0 0,0	0 0,0	1 0,27	0 0,0	0 0,0
19	Staatl. Gymnasium "Arnoldschule" in %	715	167	882	505 57,26	505	0	5	500	96 19,20	135 27,00	75 15,00	102 20,40	45 9,00	2 0,40	26 5,20	2 0,40	2 0,40	0 0,0	6 1,2	1 0,2	1 0,2	0 0,0	3 0,6	2 0,4	1 0,2	1 0,2
20	Staatl. Grundschule "Peter A. Hansen" in %	522	70	592	277 46,79	277	0	5	272	36 13,24	92 33,82	40 14,71	59 21,69	19 6,99	1 0,37	9 3,31	3 1,10	2 0,74	0 0,0	3 1,10	0 0,0	0 0,0	1 0,37	2 0,74	0 0,0	3 1,10	2 0,74
21	Staatl. Grundschule "Peter A. Hansen" in %	656	145	801	462 57,68	462	0	4	458	56 12,23	123 26,86	95 20,74	94 20,52	18 3,93	7 1,53	37 8,08	7 1,53	4 0,87	2 0,44	8 1,75	0 0,0	1 0,22	0 0,0	2 0,44	1 0,22	3 0,66	0 0,0

Nr	Bereich	A1	A2	A	B	B2	B1	E	F	F1	F2	F3	F4	F5	F6	F7	F8	F9	F10	F11	F12	F13	F14	F15	F16	F17	F18
22	Alten- und Pflegeheim Pestalozzistraße in %	996	121	1117	508 45,48	508	0	19	489	59 12,07	165 33,74	85 17,38	117 23,93	23 4,70	1 0,20	12 2,45	5 1,02	6 1,23	1 0,20	5 1,02	1 0,20	1 0,20	2 0,41	4 0,82	1 0,20	1 0,20	0 0,0
23	Kindergarten "Pittiplatsch" in %	930	125	1055	482 45,69	482	0	7	475	61 12,84	143 30,11	98 20,63	113 23,79	12 2,53	3 0,63	8 1,68	3 0,63	7 1,47	0 0,0	10 2,11	1 0,21	3 0,63	0 0,0	5 1,05	3 0,63	2 0,42	3 0,63
24	Verein zur Förderung und Bildung in %	1094	247	1341	541 40,34	541	0	5	536	77 14,37	194 36,19	67 12,50	136 25,37	20 3,73	0 0,0	25 4,66	6 1,12	2 0,37	0 0,0	3 0,56	0 0,0	0 0,0	1 0,19	2 0,37	0 0,0	1 0,19	2 0,37
25	Gustav-Freytag-Gymnasium in %	668	52	720	265 36,81	265	0	5	260	43 16,54	60 23,08	35 13,46	79 30,38	15 5,77	1 0,38	8 3,08	3 1,15	3 1,15	0 0,0	3 1,15	0 0,0	0 0,0	0 0,0	3 1,15	4 1,54	1 0,38	2 0,77
26	Gustav-Freytag-Gymnasium in %	652	53	705	229 32,48	228	1	6	223	26 11,66	64 28,70	32 14,35	68 30,49	9 4,04	0 0,0	8 3,59	1 0,45	3 1,35	0 0,0	1 0,45	1 0,45	3 1,35	0 0,0	3 1,35	2 0,90	1 0,45	1 0,45
27	Grundschule "Gotha-Siebleben" in %	670	143	813	434 53,38	432	2	5	429	73 17,02	163 38,00	53 12,35	93 21,68	10 2,33	2 0,47	14 3,26	3 0,70	6 1,40	0 0,0	7 1,63	0 0,0	1 0,23	0 0,0	1 0,23	0 0,0	1 0,23	2 0,47
28	Staatl. Regelschule "Andreas Reyher" in %	1015	182	1197	588 49,12	588	0	13	575	75 13,04	168 29,22	101 17,57	126 21,91	42 7,30	6 1,04	24 4,17	4 0,70	7 1,22	1 0,17	5 0,87	3 0,52	0 0,0	0 0,0	3 0,52	3 0,52	2 0,35	5 0,87
29	Stadtverwaltung Gotha, "Heinrich Heine Bibliothek" in %	923	135	1058	419 39,60	419	0	3	416	59 14,18	121 29,09	54 12,98	131 31,49	14 3,37	6 1,44	13 3,13	0 0,0	7 1,68	1 0,24	3 0,72	0 0,0	1 0,24	0 0,0	1 0,24	2 0,48	0 0,0	3 0,72
30	Kulturhaus Gotha, Theatercafe in %	858	110	968	323 33,37	323	0	3	320	46 14,38	77 24,06	57 17,81	98 30,63	10 3,13	1 0,31	7 2,19	5 1,56	3 0,94	0 0,0	6 1,88	2 0,63	0 0,0	2 0,63	2 0,63	2 0,63	0 0,0	2 0,63
31	Staatl. Regelschule "Oststadt Gotha" in %	1036	75	1111	381 34,29	381	0	2	379	48 12,66	98 25,86	62 16,63	117 30,87	8 2,11	6 1,58	10 2,64	5 0,53	4 0,26	0 0,0	10 2,64	2 0,53	1 0,26	0 0,0	2 0,53	2 0,53	3 0,79	1 0,26
32	Verband der Behinderten Kreisverband Gotha e. V. in %	901	62	963	427 44,34	427	0	5	422	43 10,19	124 29,63	60 14,22	141 33,41	13 3,08	7 1,66	10 2,37	4 0,95	8 1,90	1 0,24	4 0,95	1 0,24	1 0,24	0 0,0	2 0,47	2 0,47	0 0,0	1 0,24
33	Kindertagesstätte "Bummi" in %	821	127	948	455 48,00	454	1	8	447	65 14,54	139 31,10	73 16,33	122 27,29	10 2,24	0 0,0	13 2,91	1 0,22	13 2,91	0 0,0	4 0,89	2 0,45	0 0,0	1 0,22	2 0,45	0 0,0	0 0,0	2 0,45

Nr	Bereich	A1	A2	A	B	B2	B1	E	F	F1	F2	F3	F4	F5	F6	F7	F8	F9	F10	F11	F12	F13	F14	F15	F16	F17	F18
				Wahlberechtigte insgesamt	Stimmzettel	Gemäß Wählerverzeichnis.	davon mit Wahlschein	Ungültige Zweitstimmen	Gültige Zweitstimmen	CDU	DIE LINKE	SPD	AfD	GRÜNE	NPD	FDP	PIRATEN	Die PARTEI	KPD	TIERSCHUTZ hier!	BGE	DIE DIREKTEI	Blaue #TeamPetry Thüringen	Graue Panther	MLPD	ÖDP / Familie ..	Gesundheitsforschung
34	Staatl. Gymnasium "Arnoldischule" in %	722	107	829	435 52,47	435	0	3	432	67 15,51	123 28,47	78 18,06	102 23,61	20 4,63	3 0,69	12 2,78	5 1,16	6 1,39	0 0,0	4 0,93	3 0,69	0 0,0	0 0,0	5 1,16	3 0,69	1 0,23	0 0,0
35	Stadtverwaltung Außenstelle Boilstädt in %	585	113	698	418 59,89	418	0	4	414	77 18,60	124 29,95	75 18,12	89 21,50	22 5,31	0 0,0	15 3,62	5 1,21	0 0,0	0 0,0	1 0,24	0 0,0	2 0,48	0 0,0	3 0,72	0 0,0	0 0,0	1 0,24
36	Stadtverwaltung Außenstelle Uelleben in %	485	99	584	339 58,05	339	0	5	334	51 15,27	99 29,64	55 16,47	88 26,35	15 4,49	1 0,30	11 3,29	0 0,0	4 1,20	0 0,0	8 2,40	0 0,0	1 0,30	0 0,0	1 0,30	0 0,0	0 0,0	0 0,0
37	Grundschule "Gotha-Siebleben" in %	921	122	1043	465 44,58	465	0	6	459	75 16,34	141 30,72	73 15,90	110 23,97	17 3,70	2 0,44	16 3,49	3 0,65	6 1,31	0 0,0	5 1,09	1 0,22	1 0,22	1 0,22	2 0,44	0 0,0	5 1,09	1 0,22
38	Staatl. Grundschule "Peter A. Hansen" in %	480	70	550	205 37,27	205	0	1	204	30 14,71	69 33,82	27 13,24	53 25,98	4 1,96	3 1,47	5 2,45	1 0,49	4 1,96	1 0,49	2 0,98	0 0,0	0 0,0	0 0,0	3 1,47	1 0,49	1 0,49	0 0,0
39	Grundschule "Gotha-Siebleben" in %	614	95	709	355 50,07	355	0	4	351	65 18,52	95 27,07	45 12,82	106 30,20	17 4,84	1 0,28	11 3,13	0 0,0	1 0,28	0 0,0	3 0,85	1 0,28	1 0,28	0 0,0	0 0,0	4 1,14	1 0,28	0 0,0
40	Staatl. Grundschule "Erich Kästner" in %	403	47	450	233 51,78	233	0	1	232	41 17,67	49 21,12	40 17,24	69 29,74	13 5,60	0 0,0	12 5,17	2 0,86	0 0,0	0 0,0	2 0,86	0 0,0	0 0,0	0 0,0	2 0,86	2 0,86	0 0,0	0 0,0
	Summe Urnenwahl in %	29785	4511	34296	15192 44,30	15184	8	212	14980	2117 14,13	4572 30,52	2458 16,41	3675 24,53	692 4,62	97 0,65	566 3,78	130 0,87	165 1,10	7 0,05	168 1,12	32 0,21	24 0,16	15 0,10	88 0,59	65 0,43	47 0,31	62 0,41
B1	Stadtverwaltung Gotha, Neues Rathaus in %	0	0	0	790 0,00	0	790	5	785	180 22,93	272 34,65	113 14,39	129 16,43	33 4,20	5 0,64	31 3,95	3 0,38	6 0,76	0 0,0	2 0,25	0 0,0	1 0,13	0 0,0	2 0,25	2 0,25	0 0,0	6 0,76
B2	Stadtverwaltung Gotha, Neues Rathaus in %	0	0	0	724 0,00	0	724	5	719	138 19,19	240 33,38	152 21,14	89 12,38	41 5,70	4 0,56	27 3,76	4 0,56	6 0,83	0 0,0	3 0,42	2 0,28	1 0,14	0 0,0	4 0,56	2 0,28	4 0,56	2 0,28
B3	Stadtverwaltung Gotha, Neues Rathaus in %	0	0	0	702 0,00	0	702	7	695	134 19,28	253 36,40	139 20,00	93 13,38	36 5,18	1 0,14	16 2,30	4 0,58	5 0,72	0 0,0	7 1,01	1 0,14	0 0,0	0 0,0	3 0,43	2 0,29	1 0,14	0 0,0

Nr	Bereich	A1	A2	A	B	B2	B1	E	F	F1	F2	F3	F4	F5	F6	F7	F8	F9	F10	F11	F12	F13	F14	F15	F16	F17	F18
B4	Stadtverwaltung Gotha, Neues Rathaus in %	0	0	0	686 0,00	0	686	1	685	109 15,91	232 33,87	157 22,92	102 14,89	41 5,99	1 0,15	24 3,50	3 0,44	3 0,44	1 0,15	4 0,58	2 0,29	1 0,15	0 0,0	2 0,29	1 0,15	2 0,29	0 0,0
B5	Stadtverwaltung Gotha, Neues Rathaus in %	0	0	0	725 0,00	0	725	5	720	136 18,89	226 31,39	167 23,19	106 14,72	34 4,72	2 0,28	24 3,33	4 0,56	2 0,28	0 0,0	7 0,97	2 0,28	2 0,28	0 0,0	4 0,56	1 0,14	2 0,28	1 0,14
B6	Stadtverwaltung Gotha, Neues Rathaus in %	0	0	0	687 0,00	0	687	7	680	109 16,03	232 34,12	127 18,68	108 15,88	33 4,85	4 0,59	28 4,12	6 0,88	13 1,91	0 0,0	6 0,88	1 0,15	1 0,15	4 0,59	4 0,59	2 0,29	0 0,0	2 0,29
	Summe Briefwahl in %	0	0	0	4341 0,00	0	4341	30	4284	806 18,81	1455 33,96	855 19,96	627 14,64	218 5,09	17 0,40	150 3,50	24 0,56	35 0,82	1 0,02	29 0,68	8 0,19	6 0,14	4 0,09	19 0,44	10 0,23	9 0,21	11 0,26
	Gesamt in %	29785	4511	34296	19506 56,88	15184	4322	242	19264	2923 15,17	6027 31,29	3313 17,20	4302 22,33	910 4,72	114 0,59	716 3,72	154 0,80	200 1,04	8 0,04	197 1,02	40 0,21	30 0,16	19 0,10	107 0,56	75 0,39	56 0,29	73 0,38

Gesundheits- forschung	ÖDP / Familie ..	MLPD	Graue Panther	Blaue #TeamPetry Thüringen	DIE DIREKTEI	BGE	TIERSCHUTZ hier!	KPD	Die PARTEI	PIRATEN	FDP	NPD	GRÜNE	AfD	SPD	DIE LINKE	CDU	Gültige Zweitstimmen	Ungültige Zweitstimmen	davon mit Wahrschein	Gemäß Wähler- verzeichnis.	Stimmzettel	Wahlberechtigte insgesamt	Wahlberechtigte mit Sperrvermerk	Wahlberechtigte o. Sperrvermerk.
---------------------------	------------------	------	---------------	-------------------------------	--------------	-----	---------------------	-----	------------	---------	-----	-----	-------	-----	-----	-----------	-----	-------------------------	---------------------------	-------------------------	-------------------------------	-------------	------------------------------	-------------------------------------	-------------------------------------

Abkürzungsverzeichnis

AfD	Alternative für Deutschland
BGE	Bündnis Grundeinkommen
Blaue #TeamPetry Thüringen	Die blaue Partei
CDU	Christlich Demokratische Union Deutschlands
DIE DIREKTE!	Demokratie Direkt
DIE LINKE	DIE LINKE
Die PARTEI	Partei für Arbeit, Rechtsstaat, Tierschutz, Elitenförderung und basisdemokratische Initiative
FDP	Freie Demokratische Partei
Gesundheitsforschung	Partei für Gesundheitsforschung
Graue Panther	Graue Panther
GRÜNE	BÜNDNIS 90/DIE GRÜNEN
KPD	Kommunistische Partei Deutschlands
MLPD	Marxistisch-Leninistische Partei Deutschlands
NPD	Nationaldemokratische Partei Deutschlands
ÖDP/Familie ..	Ökologisch-Demokratische Partei / Familie, Gerechtigkeit, Umwelt
PIRATEN	Piratenpartei Deutschlands
SPD	Sozialdemokratische Partei Deutschlands
TIERSCHUTZ hier!	Aktion Partei für Tierschutz

Quellen:

Die Ergebnistabellen 2019 und die Vergleichstabellen zur Wahl 2014 wurden z. T. unverändert aus dem Internet-Angebot des Thüringer Landesamtes für Statistik (TLS) übernommen.